

RimaSilent

by Pettiti



PETTITI GIUSEPPE SpA - ITALY



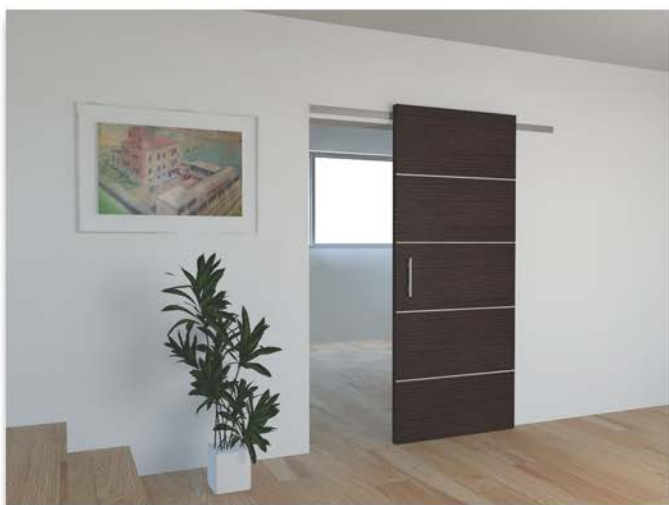
**KIT SCORREVOLE FUORI MURO
SENZA MANTOVANA**

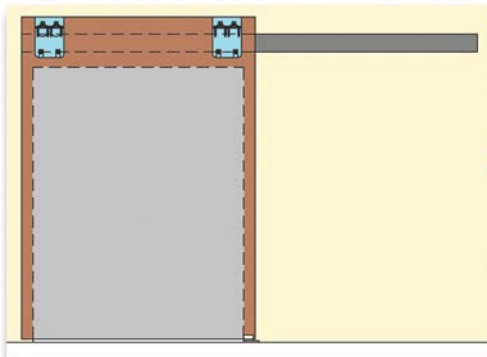
**SLIDING KIT EXTERNAL WALL
WITHOUT GABLEBOARD**

KIT SCORREVOLE FUORI MURO SENZA MANTOVANA
SLIDING KIT EXTERNAL WALL WITHOUT GABLEBOARD



- **Binario in alluminio anodizzato. Portata massima 80 Kg.**
- **Carrelli in zama invisibili, perchè montati sulla parte posteriore dell'anta. Ruote in nylon, montate su cuscinetti a sfere.**
- **Tappi di chiusura laterali, copriviti, in plastica.**
- **Rail in anodized aluminium. Max. capacity 80 Kg.**
- **Hidden trolleys in zama, assembled on the back side of the wing. Wheels in nylon on balls bearings.**
- **Lateral closing caps, coverscrews, in plastic.**



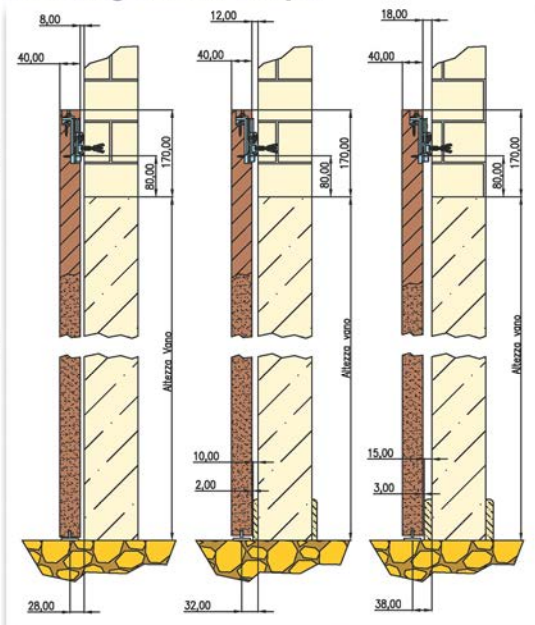


- **Movimento preciso e silenzioso. Aggancio rapido del binario al supporto a parete.**
- **Arresto dell'anta graduale in apertura e chiusura, grazie agli stop ammortizzati, che accompagnano l'anta senza urti.**

- **Precise and silent movement. Fast fixing of rail to wall support.**
- **Gradual opening and closing stop, because of the amortized stops going with the wing without bumps.**

- **Può essere montato in presenza di zocchetti parascopa dello spessore massimo di 15 mm.**

- **Grande resa estetica. I carrelli rimangono invisibili sia ad anta chiusa, che ad anta aperta. Basso impatto visivo: rimane in vista solo il binario di alluminio anodizzato, di altezza e spessore ridotti.**



- **It can be assembled also in case of baseboards max. thickness 15 mm.**
- **High aesthetic effect. The trolleys are invisible in closed or open wing. It's only visible the anodized aluminium rail with reduced height and thickness.**



